

日本海に遊ぶ

京都大学水産実験所職員
上野 正博

漁業は森を育てる

「ギリシャ神話に森の神がいけないのは森が文明の発達とともにどいからだ」といったとんでもない姿を消し、禿げか。でも、本当は違う山化しつつオリーブに変わっていくのだそうです。

花粉分析という面白い変わって行くのだそうです。

「樅の森を切り倒して薪に使い、空き地に羊を放牧したり、トルコが原産地のオリーブを植えたりした結果、現在のような禿げ山になっただけで、牧畜が盛んなヨーロッパはこの国は広大な草地が必要なため、食料の中心を畜産物に頼ると、森はあ

つという間に荒廃するのだそうです。緑豊かに見えるスイスでも古代の森の8割は消滅して牧草地になっているので、牧畜が盛んなヨーロッパはこの国も森は本当に少ないのです。

日本の森林は国土の6割、その大部分は人の手で刈られたところに新しくできた二次林ですが、緑豊かな森が残されています。牧畜・畑作中心のヨーロッパでは森が消滅して、稲作・漁業中心の日本では森が残ったというわけです。漁業が森を育てたという身びいきが過ぎるかも知れませんが、水産物をたくさん食べるという日本の食文化は、これからの地球環境を考える上で大切な視点となりそうですね。

日本選手の大活躍にわいたアテネオリンピック。競技の背景にうつる景色も抜けるような青空の下、いかにも地中海沿岸って感じでしたね。でも、よく見ると山々は申し訳程度に灌木がまばらに生えた禿(は)げ山ばかり。あれで天気が悪かったらかなり貧相な景色ではないでしょうか。

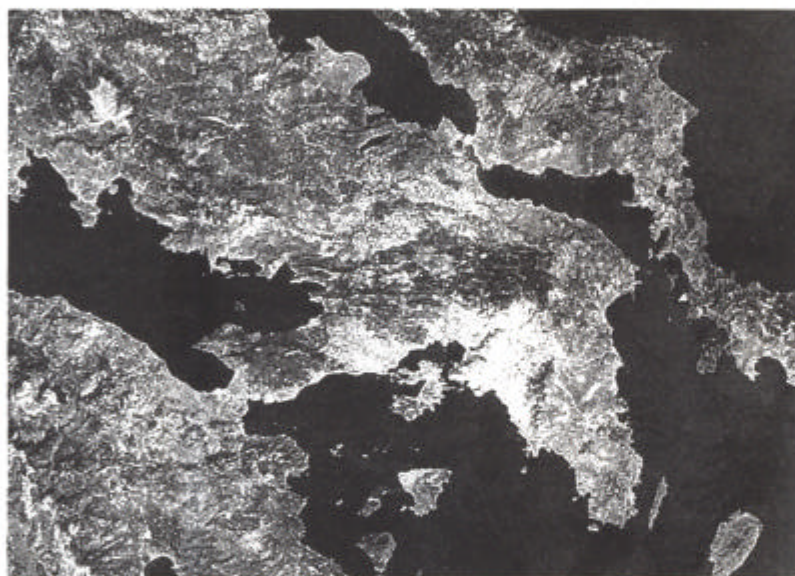
地中海沿岸は乾燥気候だから木が生えないのは当たり前。学校でそう教わった方も多いのではないのでしょうか。日本の高名な哲学者も、

い研究があります。土に埋まっている花粉を分析し、大昔にはその場所にどんな植物が生えていたかを調べるのです。どんな植物が生えていたかが分れば、そのころの気候の様子も分かります。

Y先生の推察では、

産物に頼ると、森はあ

日本の森林は国土の



人工衛星から見たアテネ周辺

樅の森を切り倒して薪に使い、空き地に羊を放牧したり、トルコが原産地のオリーブを植えたりした結果、現在のような禿げ山になっただけで、牧畜が盛んなヨーロッパはこの国は広大な草地が必要なため、食料の中心を畜産物に頼ると、森はあ

つという間に荒廃するのだそうです。緑豊かに見えるスイスでも古代の森の8割は消滅して牧草地になっているので、牧畜が盛んなヨーロッパはこの国も森は本当に少ないのです。

日本の森林は国土の6割、その大部分は人の手で刈られたところに新しくできた二次林ですが、緑豊かな森が残されています。牧畜・畑作中心のヨーロッパでは森が消滅して、稲作・漁業中心の日本では森が残ったというわけです。漁業が森を育てたという身びいきが過ぎるかも知れませんが、水産物をたくさん食べるという日本の食文化は、これからの地球環境を考える上で大切な視点となりそうですね。