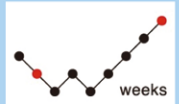


京都大学

京大ウィークス 2014



フィールド科学教育研究センター

まいづる すいさん じっけんしよ

いっぱん こうかい

舞鶴水産実験所 一般公開

きかくてん

わかさ わん

い

もの

ふ し ぎ

企画展 「若狭湾の生き物の不思議」

しせつ けんがく かい

および施設見学会

10月11日(土)・12日(日) 10:00~17:00

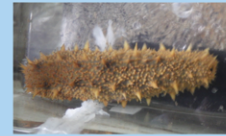
どなたでもお越しいただけます！参加費無料・申し込み不要

しゆくしせつ だいこうかい

①飼育施設を大公開！



タッチプールもあります！
マナマコ



アサリ



ひようほんかん だいこうかい

②標本館を大公開！！

リュウグウノツカイ！



まるで芸術品 二重染色標本



30万点の魚類標本
を見ることができます



両日先着 20人に二重染色標本をプレゼント
(状況によって変更される場合があります)

けんきゆうしゃ

しせつけんがく

③研究者による施設見学ツアーも！

(両日) 11時00分~11時30分、14時00分~14時30分、
16時00分~16時30分。各回先着20人

詳しくは実験所ウェブサイトに掲載します
<http://www.maizuru.marine.kais.kyoto-u.ac.jp/>

問い合わせ：京都大学 舞鶴水産実験所
電話 0773-62-5512

E-mail maizuru@adm.kais.kyoto-u.ac.jp

